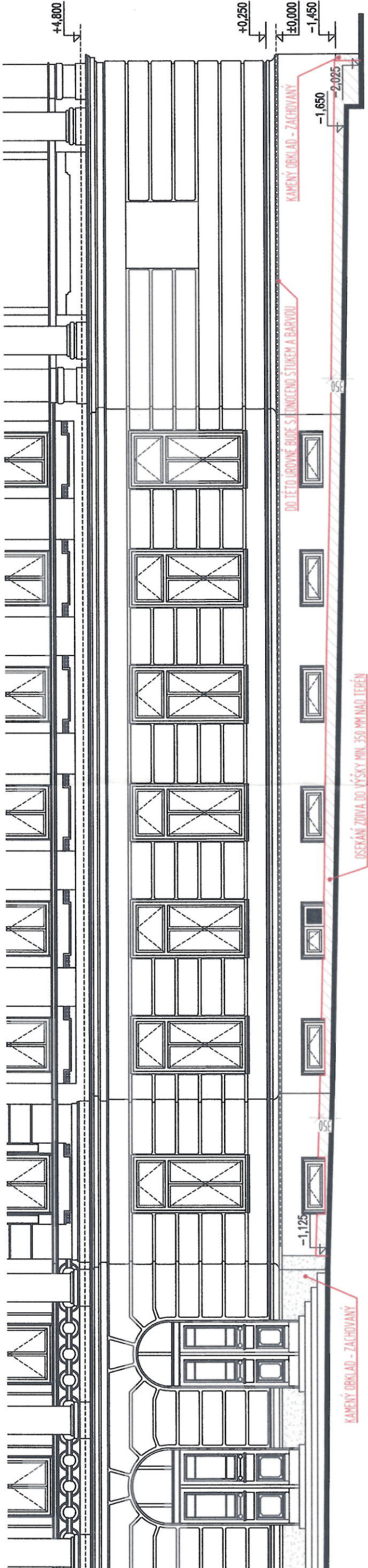


VÝŘEZ ČELNÍHO POHLEDU M1:100




LEGENDA ŠRAF

 ODSTRANĚNÍ STÁVAJÍCÍ OMÍTKY DO VÝŠKY 350 mm

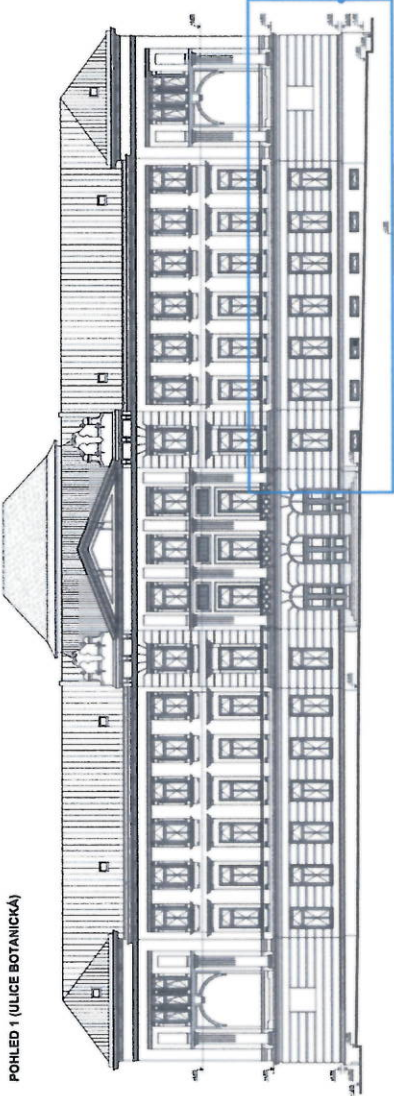
POZNÁMKA

- ZE SOKLOVÉ ČÁSTI SE ODSTRANÍ OMÍTKY ZAVLHLÉ, PROSOLÉNÉ A MESOUDRŽNÉ S PODKLADEM V NUTNÉM ROZSAHU MIN. 350 mm NAD TERÉNEM - PEVNÁ A SUCHÁ MÍSTA OMÍTEK ZŮSTANOU ZACHOVÁNA
- NA SOKLOVÉ ČÁSTI MINIMO KAMENNÝCH KVÁDRŮ BUDE POVRCH S JEDNOCEM SANAČNÍM ŠTIKEM, PO VYZRÁNÍ NA TŘEN DÍŽNĚ OTEVŘENOU FASÁDNÍ BARVOU S BAREVNÝM ODSŤÍNĚM, DLE JŽ PROVEDENÉ ČÁSTI FASÁDY Z II. ETAPY (2014)
- PŘED PROVEDENÍM FINÁLNÍCH BAREV BUDOU VZORKY BAREV VELIKOST MIN. 500 X 500 MM VYSAZENY NA SOKL A ODSOULASENY NPÚ.



177 / 1112 / 026743 / 0000 / VK / 10
MAGISTRÁT MĚSTA BRNA
Odbor památkové péče
Majákovského nám. 3, Brno
-007-


CELÝ ČELNÍ POHLED M1:500

POHLED 1 (ULICE BOTANICKÁ)



VÝŘEZ ČELNÍHO POHLEDU
V MĚŘÍTKU 1:100

0,000 - PODLAHA PŘÍZEMÍ (1.NP)		TATO DOKUMENTACE NENAHRAŽUJE PROJEKT DPS A RDS	
NÁZEV VÝŘESU		ORIENTACE	ČÍSLO PÁŘE
ČELNÍ POHLED			
INVESTOR	STATUTÁRNÍ MĚSTO BRNO, MČ BRNO-STŘED, DOMINKÁNSKÉ N. 196/1, BRNO 602 00	VYPRACOVAL	AUTOR
MÍSTO STAVBY	ANTONÍNSKÁ 550/3, 602 00 BRNO, PČ. 1236, K.Ú. VEVEŘÍ	Ing. Tereza Pravidková	Ing. Petr Pravidík
NÁZEV STAVBY	ZŠ a MŠ BRNO, ANTONÍNSKÁ 3, p.o. - HYDROIZOLACE OBVODOVÉ ZDI	AUTORIZOVANÝ ARCHITEKT	
STUPĚŇ	DATA	Ing. Arch. Radovan Čiehlabí	
DOS	06/2020	IP2002	1:100
D.1.1 - ARCHITEKTONICKO-STAVEBNÍ ŘEŠENÍ		ČÁST	ČÍSLO VÝŘESU
		D.1.1 - ARCHITEKTONICKO-STAVEBNÍ ŘEŠENÍ	2 x A4
		MĚŘÍTKO	D.1.1.04